

The background features a collection of botanical sketches. In the top left, there are small, dark blue sprigs of leaves. To the right, there are large, detailed green leaves with prominent veins. The center-left is dominated by a large, intricate green flower with many layers of petals and a detailed center. In the bottom right, there are dark blue flowers with large, rounded petals. The word 'FLORA' is centered in a bold, dark blue font.

FLORA



FLORA

ESPAÇO PARA
**CRESCER E
FLORESCER**

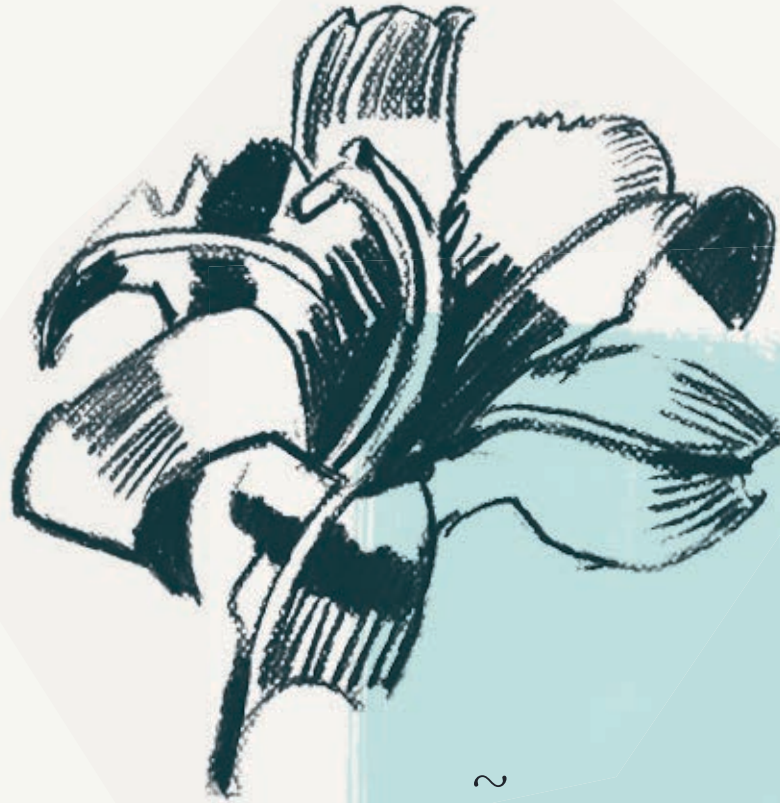
~



www.alteração.com







~

Família precisa de espaço.

Um dia somos dois, depois três ou quatro.
Somando os amigos, somos mais ainda.
Se é casa ou apartamento, não importa.
Cada família tem o seu estilo. O que vale
é viver em um lugar agradável, que estimule
e inspire. Porque os melhores momentos
em família não acontecem com hora
marcada. Acontecem em casa, no dia a dia.



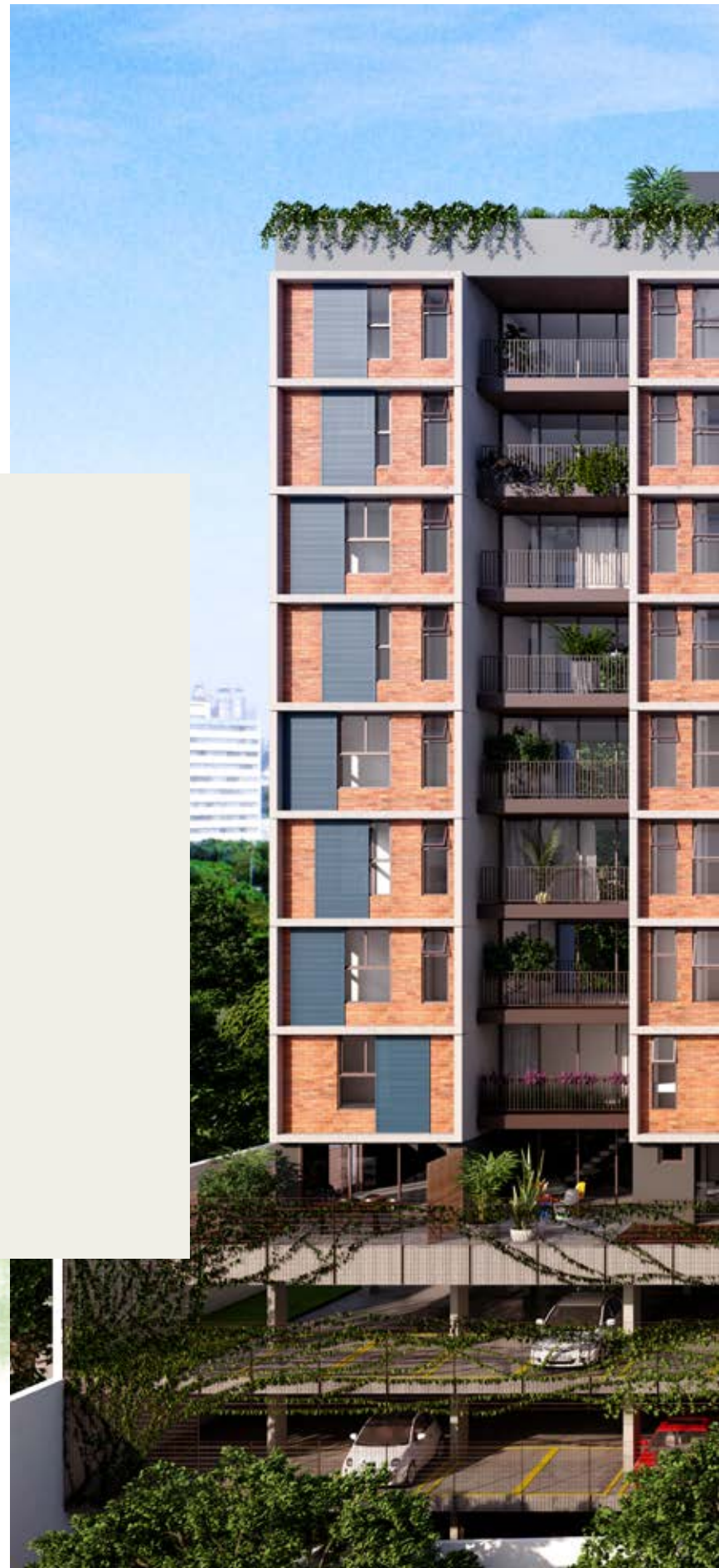
Imagem ilustrativa sujeita a alteração.



A PRIMEIRA VISITA QUE VOCÊ VAI RECEBER: **A LUZ**

~

Flora foi projetado para captar o máximo de luminosidade, em todos os seus ambientes. Varandas e amplas janelas, do chão ao teto, trazem luz para dentro dos apartamentos e das áreas comuns e aumentam a sensação de amplitude e bem-estar.



FLORA



Imagem ilustrativa sem compromisso.

~ FOTO AÉREA DA VISTA DO 7º ANDAR





Imagem ilustrativa sujeita a alteração.





ÁREAS DE MUITO LAZER

~

Um prédio pensado
para quem tem filhos.



**Academia, área externa
de lazer, bicicletário,
piscina, sala de brincar.**

Não é fácil encontrar um projeto que concilie arquitetura contemporânea com espaços para a família. Flora faz isso e vai além. Sua área comum é generosa, com piscina e um pátio de lazer ao ar livre, onde seu filho vai poder correr e brincar sem limitações, se envolvendo em várias atividades diferentes. Além disso, Flora tem uma academia para você e para os pequenos que já não são mais tão pequenos.

FLORA





Imagem ilustrativa sujeita a alteração.







Imagem ilustrativa sujeita a alteração.

Imagem ilustrativa sujeita a alteração.



BELEZA FRENTE E VERSO

2



~

Quem disse que apartamento tem que ter fundos? No Flora, eliminamos essa barreira.

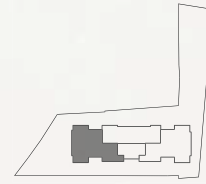
Os apartamentos laterais do Flora tem salas abertas na parte da frente e de trás. O resultado: mais luz, mais circulação de ar e uma beleza que só vendo.



APARTAMENTO
TIPO DE 125 M²

FINAL 1

3 dorms. (1 suíte) / 2 vagas
1 depósito



PORTAS ABERTAS PARA A LUZ

~

O charme e os benefícios
de uma varanda linear.

Os apartamentos centrais do Flora foram desenhados de forma horizontalizada. Isso permite que tenham uma varanda linear. Além de beleza, este tipo de varanda traz mais ventilação e iluminação natural para dentro do apartamento.





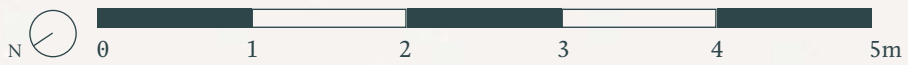


FLORA



Imagem ilustrativa sujeita a alteração.





FLORA

APARTAMENTO TIPO DE 96 M²

FINAL 2

2 dorms. (1 suíte) / 2 vagas
1 depósito

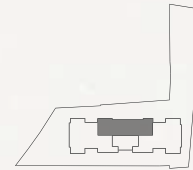






Imagem ilustrativa sujeita a alteração.

COBERTURA
DE 240 M²

FINAL 1



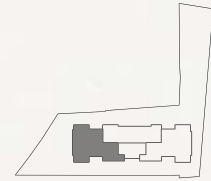
Pavimento Inferior



FLORA

Área coberta — 129 m²
Área descoberta — 111 m²

3 dorms. (1 suíte) / 3 vagas
1 depósito



Pavimento Superior





Imagem ilustrativa sujeita a alteração.



Pavimento Inferior



FLORA

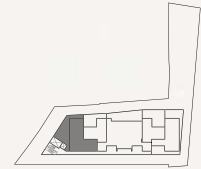


UNIDADE CASA DUPLEX DE 173 M²

FINAL 1

Área coberta — 125 m²
Área descoberta — 48 m²

2 suítes / 2 vagas / 1 depósito



Pavimento Superior





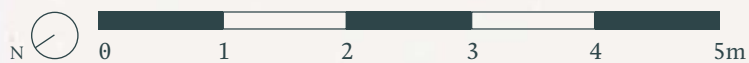
Imagem ilustrativa sujeita a alteração.

UNIDADE CASA
DUPLEX DE 149 M²

FINAL 2



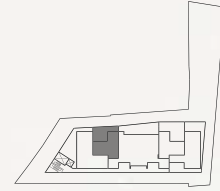
Pavimento Inferior



FLORA

Área coberta — 129 m²
Área descoberta — 20 m²

2 suítes / 2 vagas / 1 depósito





Arquitetura Gui Mattos



Gui Mattos tem vinte anos de estrada. Uma trajetória que começou na Faculdade de Arquitetura e Urbanismo de Santos. Durante nove anos, Gui Mattos construiu diversas casas no litoral norte. Até que, em 1993, veio para São Paulo e estabeleceu seu escritório, Gui Mattos Arquitetura, criando projetos para restaurantes, bares, lojas, espaços corporativos e residências. Entre esses projetos, estão os três ao lado, construídos com a Idea!Zarvos.

“Projetar para mim é quase como o trabalho de um ator. Eu busco me colocar no lugar daquela pessoa, como se ela tivesse o meu conhecimento de arquitetura, e aí entender como ela gostaria de ocupar aquele espaço.”

www.guimattos.com.br

FLORA

~
Módulo Bruxelas
R. Bruxelas, 188
Perdizes



~
Ourânia 77
R. Ourânia, 77
Vila Madalena

~
4x4
R. Cristiano Viana, 1.211
Sumaré



NA PARTE MAIS BACANA DO ALTO DA LAPA



Nem todo mundo sabe, mas o Alto da Lapa esconde um lugar reservado. Um cantinho que está perto de todas as lojas e serviços do bairro, mas ainda conserva um clima calmo de cidade pequena, com ruas sinuosas e arborizadas, onde a natureza, os moradores e o comércio local convivem em harmonia, em um exemplo de experiência urbana bem-sucedida. Não é à toa que a nova unidade da Escola Vera Cruz está indo para lá. E um outro empreendimento da Idea!Zarvos, o Árbol, já está sendo construído. Um lugar para fincar raízes.



Idea!Zarvos e Alto da Lapa



Foto aérea da região.

- (A)** CASA
IDEAIZARVOS
- (B)** IDEAIZARVOS
FLORA
- (C)** IDEAIZARVOS
ÁRBOL
- (D)** IDEAIZARVOS
FUTURO LANÇAMENTO
- (E)** IDEAIZARVOS
FUTURO LANÇAMENTO
- (F)** ESCOLA
FUTURA UNIDADE
DA ESCOLA VERA CRUZ





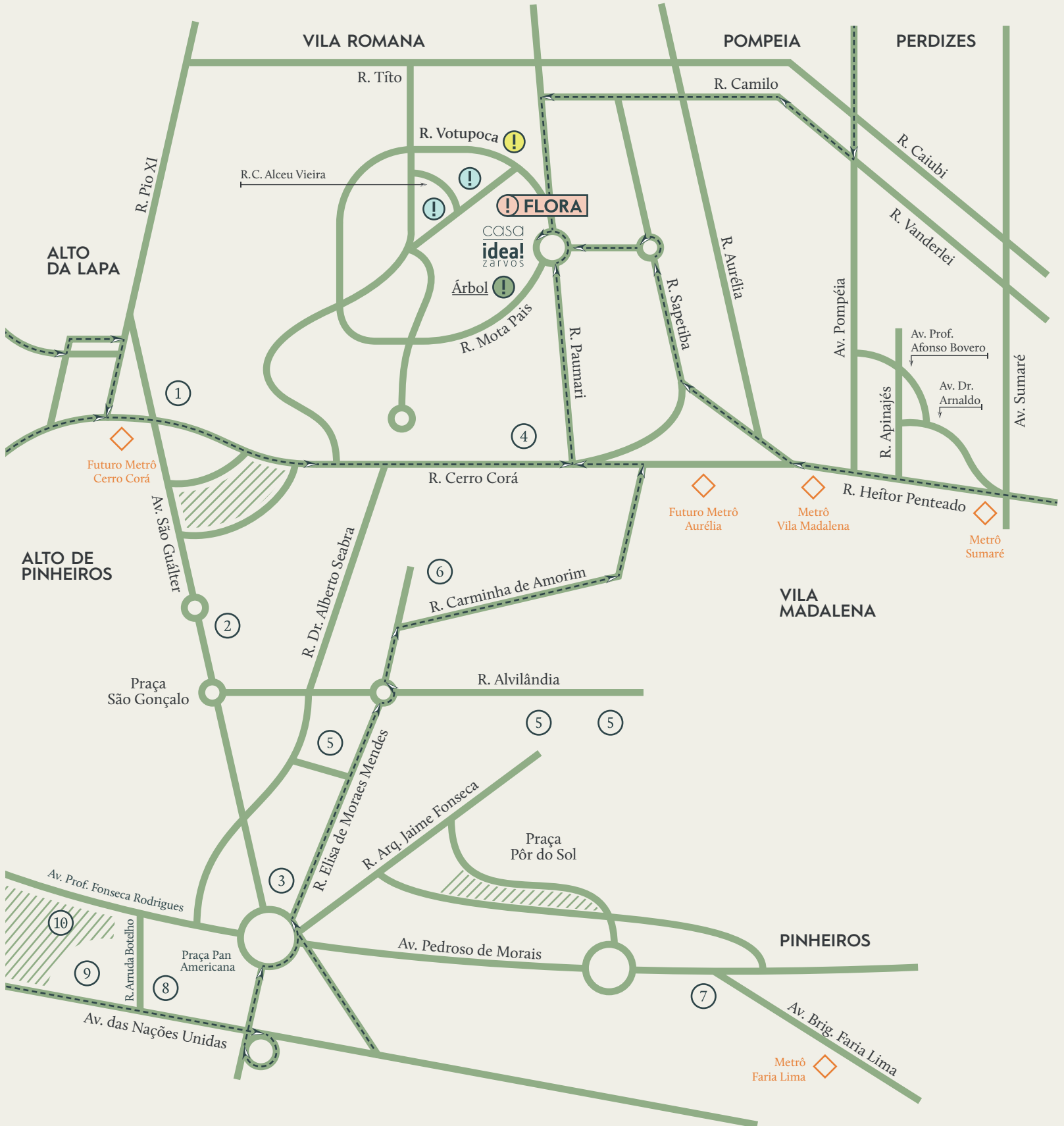
ALTO DA LAPA



! FLORA R. Votupoca nº 53

- ! Futuros lançamentos
Idea!Zarvos
- ! Futura unidade da escola Vera Cruz
lançamento: 01 / 2017
- ! Árbol
- ① Pão de Açúcar
- ② St. Marché
- ③ Extra
- ④ Eco Fit
- ⑤ Escola Vera Cruz
- ⑥ Colégio Rainha da Paz
- ⑦ Colégio Palmares
- ⑧ Santa Cruz
- ⑨ Shopping Villa-Lobos
- ⑩ Parque Villa-Lobos
- ◇ Estações de Metrô

FLORA



Idea!Zarvos



Idea!Zarvos é mais do que um jeito de morar. É uma forma de viver. Cada prédio é um projeto autoral, assinado por arquitetos renomados que participam desde a sua concepção. O resultado é um prédio que surpreende o morador por ter a sua cara, o bairro por ser integrado a tudo ao seu redor e o investidor por ter uma valorização maior. É esse o nosso jeito de fazer uma São Paulo cada vez melhor.



Simpatia 236 (Grupo SP)
R. Simpatia, 236, Vila Madalena



Idea!Zarvos



Fidalga 727 (Triptyque)
R. Fidalga, 727, Vila Madalena



Fidalga 772 (Andrade Morettin)
R. Fidalga, 772, Vila Madalena



FLORA



~
Aimberê 1749 (Andrade Morettin)
R. Aimberê, 1.749, Perdizes

~
João Moura 1144 (Nitsche)
R. João Moura, 1.144, Pinheiros



~
360° (Isay Weinfeld)
R. Camburiú, 1.150, Alto da Lapa

~
Corujas (FGMF)
R. Natingui, 442, Vila Madalena



FUTURO LANÇAMENTO. Idea Empreendimentos SPE 24 Ltda. Idea Zarvos Planejamento Imobiliário Ltda. Rua Natingui, 442, sala 8, Vila Madalena, CEP 05443-000, São Paulo – SP. O empreendimento só será comercializado após o registro do memorial de incorporação no cartório de registro de imóveis sob os termos da lei nº 4.591/64. Projeto em aprovação sujeito a alteração. As áreas e dimensões aqui constantes poderão sofrer alterações quando da aprovação do projeto, sendo que aquelas constantes do memorial de incorporação e dos futuros instrumentos de compra e venda prevalecerão sobre estas. Os elementos decorativos são de dimensões comerciais e não fazem parte do contrato. O imóvel será entregue como indicado no memorial descritivo. As áreas dos apartamentos incluem as áreas dos depósitos. As imagens são ilustrativas, sujeitas a alterações. Central de atendimento: Galeria IZ Imobiliária Ltda. Rua Natingui, 442, sala 8, Vila Madalena, CEP 05443-000, São Paulo – SP – Creci: 24477-J – tel. (11) 5189-1818.

The background is a textured brown paper with various hand-drawn botanical sketches. In the top left, there are several large, dark blue leaves with prominent veins. To the right, there are sprigs of small, dark blue flowers. In the center, a large, bright yellow flower is depicted with multiple layers of petals. To its right is a dark blue, multi-petaled flower. In the bottom left, there are dark blue, curved, leaf-like structures. In the bottom right, there are more yellow and dark blue floral sketches. A dark blue square logo is centered on the page.

idea!
zarvos

TEL. 11 5189 1818

R. Natingui, 442 ~ Sala 8
Vila Madalena — São Paulo/SP

www.idealzarvos.com.br